

Zimmertüren 40 mm

Türrohling mit Holzkern Fichte, 5- bzw. 7-fach D3 verleimt, glatt, Deckschicht Parallelriemen, Qualität A, 3-seitig Einleimer, Anfertigung auf Mass.

Türen 5S Fichte astig

Fr./m2 180.50

Sägenschnittfurnier, Gewicht 20kg/m2, Rw ca. 30 dB.

Türen 5S Fichte schlicht

Fr./m2 229.-

Sägenschnittfurnier, Gewicht 20kg/m2, Rw ca. 30 dB.

Türen 7S Messerfurnier

Fr./m2 295.-

Messerfurnier, Gewicht 20kg/m2, Rw ca. 30 dB.
Ausführung Ahorn, Eiche.

Brandschutztüren EI 30 VKF-BZu.-Nr. 14098

Fr./m2 237.-

Messerfurniert Fichte mit Ästen, Brunex Compact Maxima 45, Spankern mit Rothholzkanten, Anfertigung auf Mass.
Gewicht 21kg/m2, Rw ca. 30 dB.

Keller- U. Stallinnentüren 42 mm

Fr./m2 155.-

Türrohling aus Fichte mit Holzkern, 5-fach D3 verleimt, glatt, Deckschicht aus Parallelriemen, Qualität B. Anfertigung auf Mass. Gewicht 20kg/m2, Rw ca. 30 dB.

Zuschläge

Zuschlag für Verleimung D4 (AW 100).
Zuschlag für Fälzen und Schlosseinlassen.

Fr./m2 11.50

Fr./m2 32.50

Türelemente Montagefertig

Türflügel ROHREX 5S Fichte astig Sägenschnittfurnier, Rahmen und Verkleidung massiv, Futter aus Massivholzplatten, 3-seitig Gummidichtung, 2 Bänder, 1 Einsteckschloss und Standard-Drückergarnitur.

Türe mit Blendrahmen Grösse i.L. mm 800 x 2000.

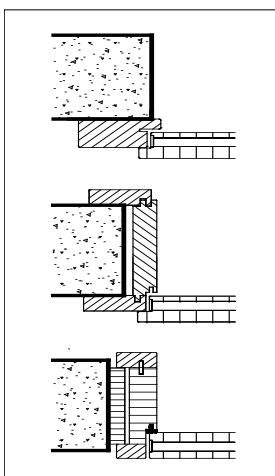
Fr./St. 730.-

Türe mit Futter und Verkleidung Grösse i.L. mm 800 x 2000, Tiefe mm 150.

Fr./St. 897.-

Türe mit Blockfutter Grösse i.L. mm 800 x 2000, Tiefe mm 150.

Fr./St. 935.50



Preise ab Werk exkl. 7.7 % MWSt, ohne Transport und Montage, Konditionen: 30 Tage netto



Josef Rohrer AG
Lengacher 5 CH-6073 Flüeli-Ranft
Tel. 041 666 27 80 info@rohrex.ch
www.rohrex.ch

Juli 2021